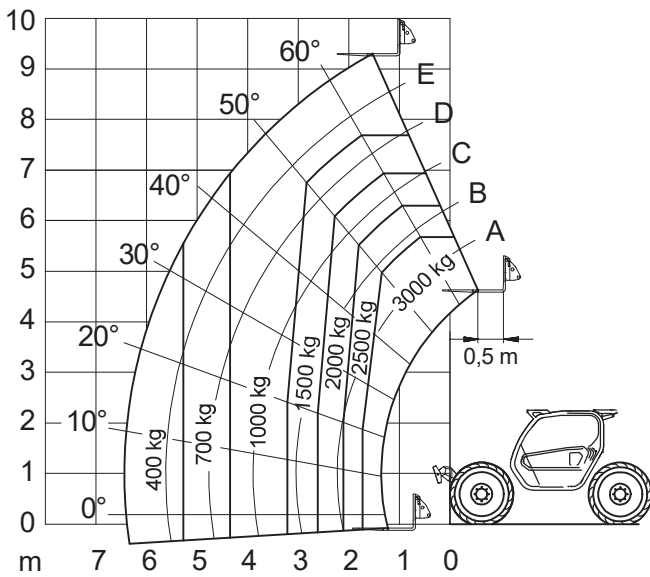


Merlo P 30.10 **Technische Daten**



Max. Hubhöhe	9,60 m
Max. Tragkraft	3.000 kg
Max. Ausladung	6,50 m
Gesamtlänge ohne Gabel	4,60 m
Gesamtbreite	2,10 m
Gesamthöhe	2,12 m
Gesamtgewicht	7.100 kg
Fahrgeschwindigkeit	20 km/h
Bereifung	Schaumgefüllt
Antrieb	Diesel, Allrad

